

**ANALIZA WYNIKÓW EGZAMINÓW
POTWIERDZAJĄCYCH KWALIFIKACJE
W ZAWODZIE**

KWALIFIKACYJNE KURSY ZAWODOWE

SESJA ZIMA- 2021r.

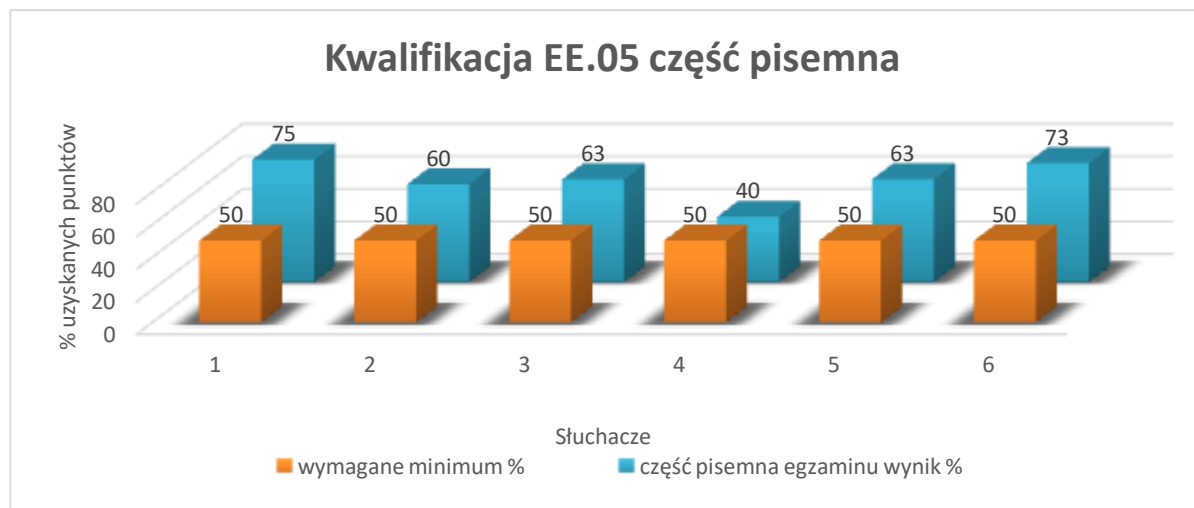
Zawód: 311303 Technik elektryk

kwalfikacja: EE.05 Montaż, uruchamianie i konserwacja instalacji, maszyn i urządzeń elektrycznych

1. Część pisemna

Kwalifikacja EE.05 część pisemna			
Lp.	kod zawodu	kod kwalifikacji	część pisemna egzaminu wynik%
1	311303	EE.05	75
2	311303	EE.05	60
3	311303	EE.05	63
4	311303	EE.05	40
5	311303	EE.05	63
6	311303	EE.05	73

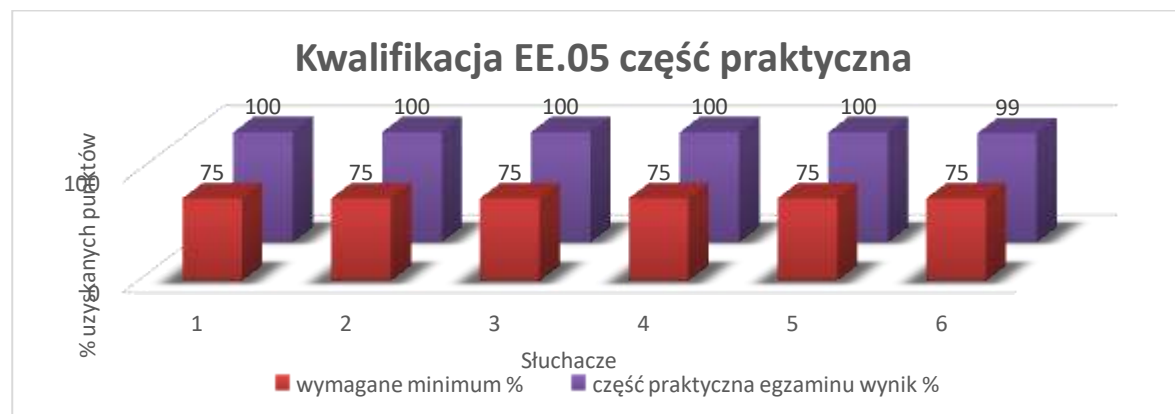
Część pisemna egzamin



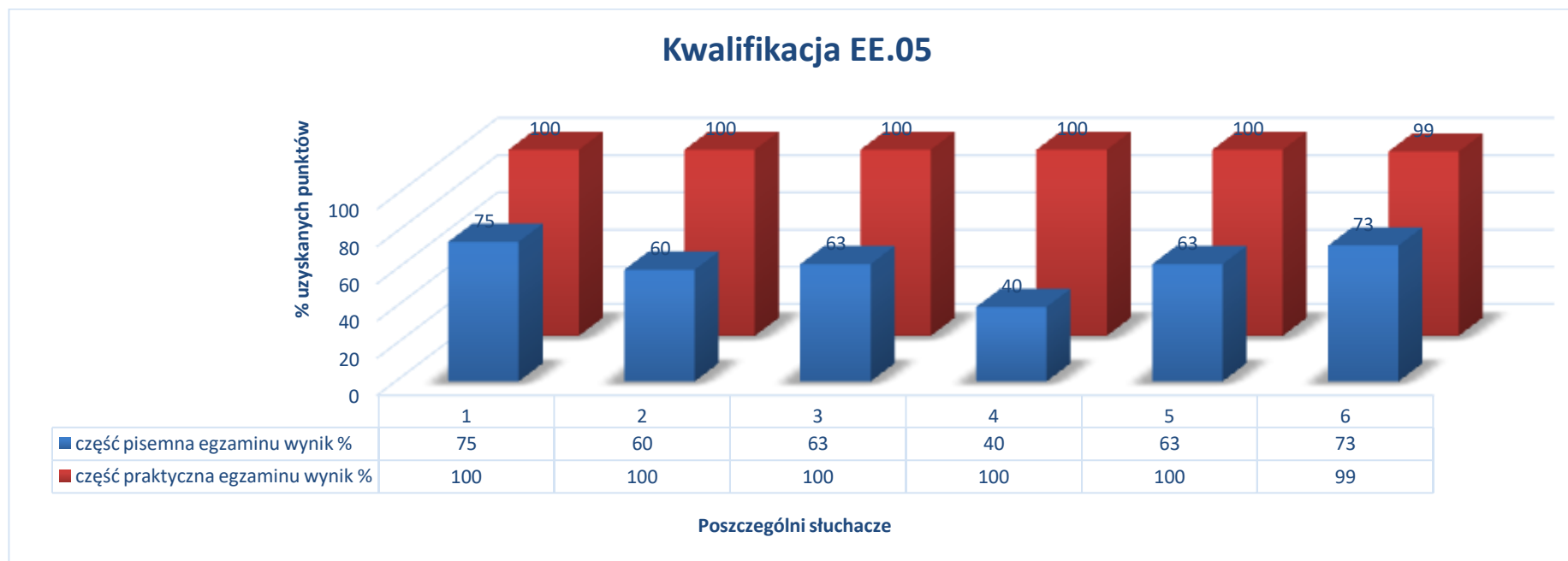
inu składająca się z 40 pytań testowych została zaliczona pomyślnie przez wszystkich, z wyjątkiem jednego słuchacza. Najwyższy wynik uzyskany to 75%, najniższy – 40%.

2. Część praktyczna

Kwalifikacja EE.05 część praktyczna			
Lp.	kod zawodu	kod kwalifikacji	część praktyczna egzaminu wynik%
1	311303	EE.05	100
2	311303	EE.05	100
3	311303	EE.05	100
4	311303	EE.05	100
5	311303	EE.05	100
6	311303	EE.05	99



Fantastycznie poradzili sobie zdający z częścią praktyczną, otrzymując w komplecie wymaganą liczbę punktów. Niezbędne minimum procentowe, które należało uzyskać to 75%. Najniższy osiągnięty przez słuchaczy wynik to 99%, najwyższy zaś - pięciokrotnie 100%.



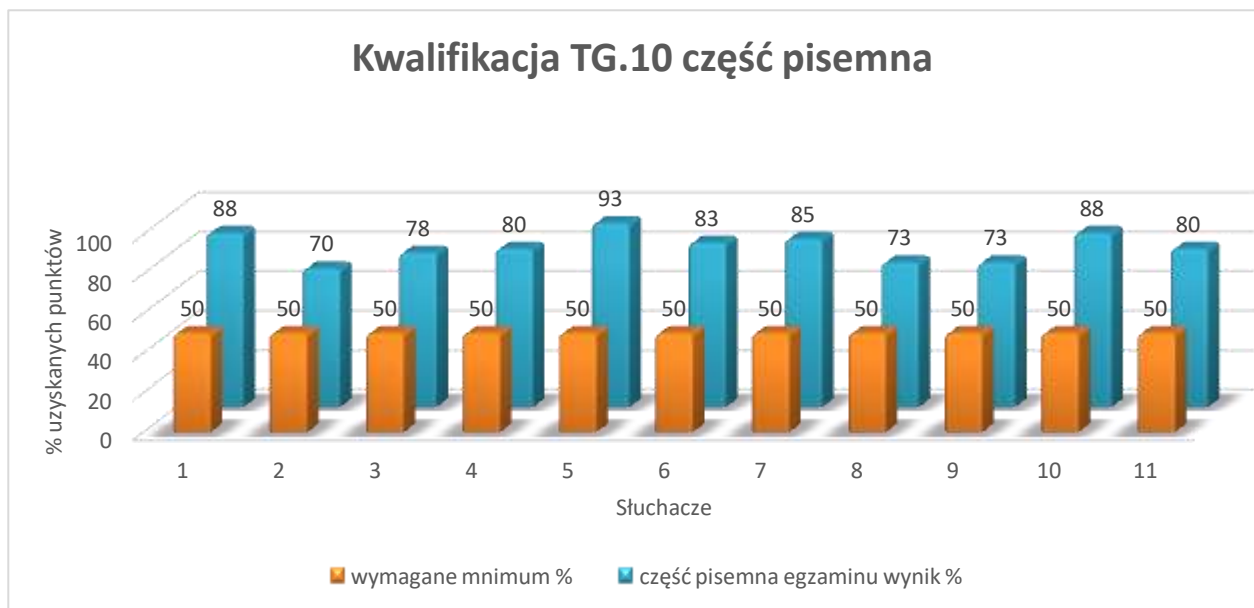
Kwalifikacja EE.05 nie należy do najłatwiejszych, jednak nasi słuchacze poradzili sobie z nią dobrze. Zdawalność egzaminu na poziomie 83,3% , świadczy o bardzo dobrym przygotowaniu teoretycznym jak i praktycznym do egzaminu.

zawód: 513101 Kelner

kwalfikacja: TG.10 Wykonywanie usług kelnerskich

1. Część pisemna

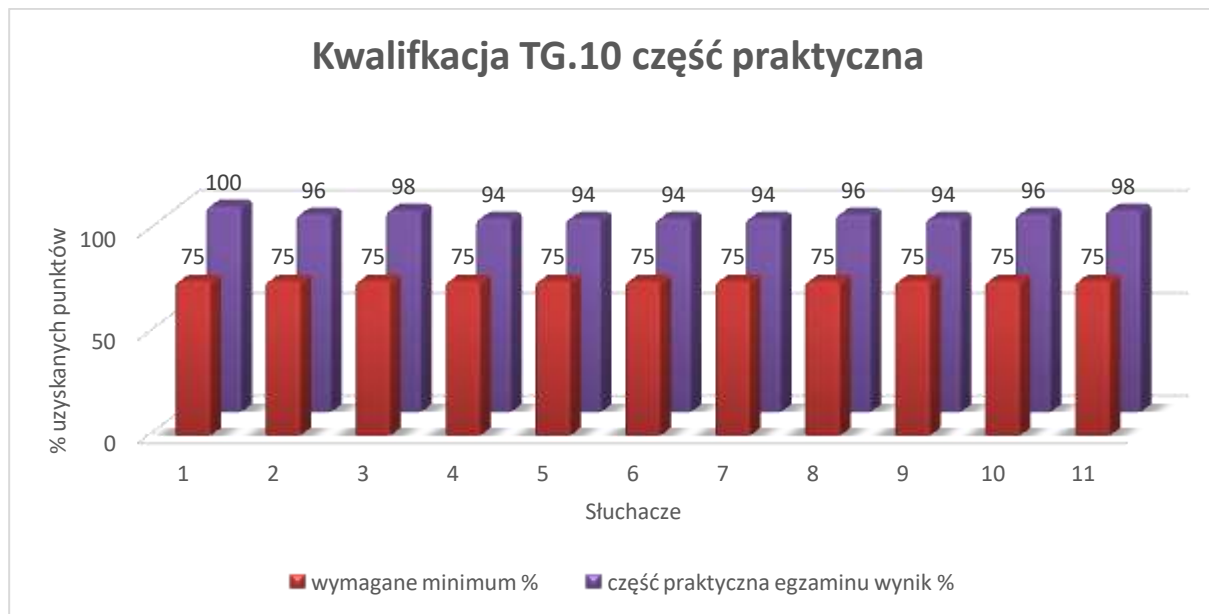
Kwalifikacja TG.10 część pisemna			
Lp.	kod zawodu	kod kwalifikacji	część pisemna egzaminu wynik%
1	513101	TG.10	88
2	513101	TG.10	70
3	513101	TG.10	78
4	513101	TG.10	80
5	513101	TG.10	93
6	513101	TG.10	83
7	513101	TG.10	85
8	513101	TG.10	73
9	513101	TG.10	73
10	513101	TG.10	88
11	513101	TG.10	80



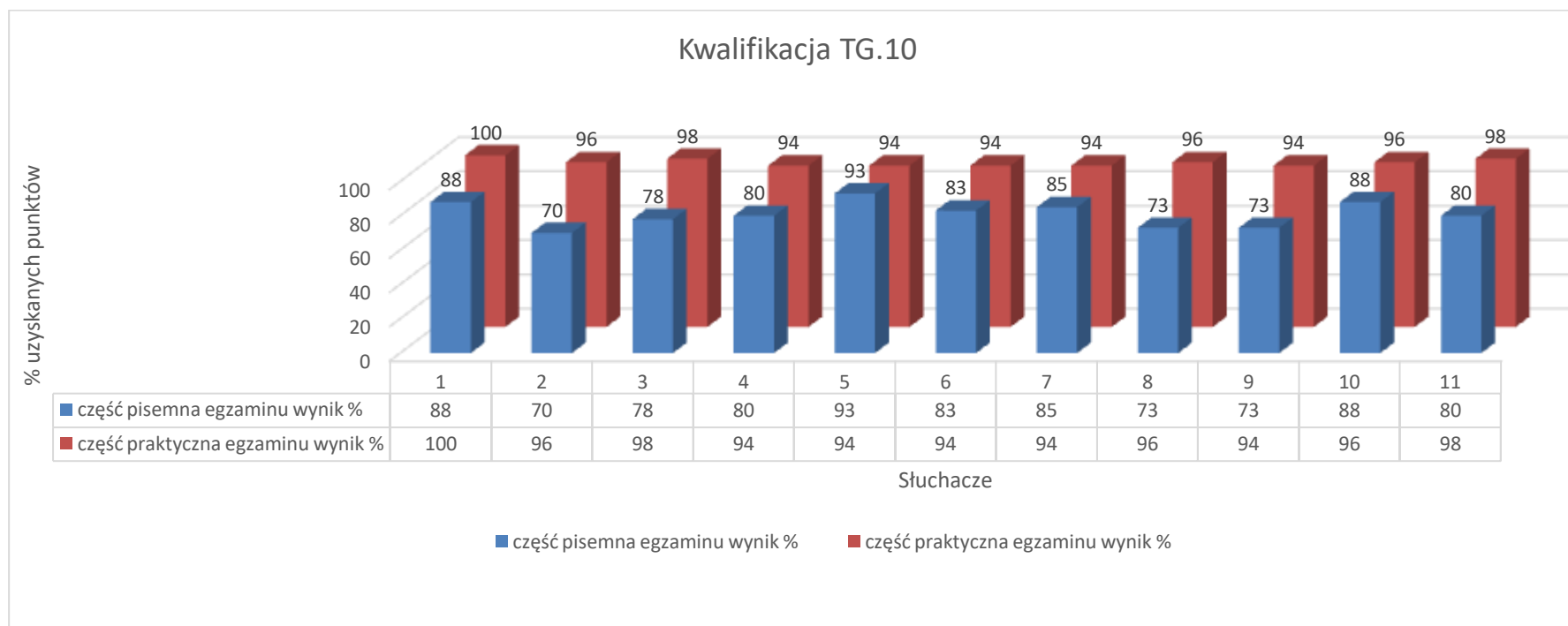
Wszyscy przystępujący do części pisemnej kwalifikacji TG.10 otrzymali wymaganą liczbę punktów i zdali tę część egzaminu. Najlepszy wynik to 70%, a najwyższy - 93%. Zdawalność części pisemnej - 100%.

2. Część praktyczna

Kwalifikacja TG.10 część praktyczna			
Lp.	kod zawodu	kod kwalifikacji	część praktyczna egzaminu wynik%
1	513101	TG.10	100
2	513101	TG.10	96
3	513101	TG.10	98
4	513101	TG.10	94
5	513101	TG.10	94
6	513101	TG.10	94
7	513101	TG.10	94
8	513101	TG.10	96
9	513101	TG.10	94
10	513101	TG.10	96
11	513101	TG.10	98



Również bardzo dobrze było na części praktycznej. Najniższy wynik jest na poziomie 94%, najwyższy zaś to 100%. Ta część egzaminu została zaliczona przez kursantów na poziomie 100%.



Wszyscy słuchacze zaliczyli na wysokim poziomie dwie części egzaminu. Zdawalność oczywiście 100%.

Analizując wyniki sesji zimowej egzaminów zawodowych, czujemy satysfakcję z poziomu, jaki udało się osiągnąć. Do egzaminów przystąpiło 17 słuchaczy, a 16 z nich uzyskało wymagany próg procentowy z obydwu części egzaminu, co oznacza 94% zdawalność na kwalifikacyjnych kursach zawodowych organizowanych w naszej szkole. Warto zauważyć, że nieco słabszy wynik uzyskany z części pisemnej może być spowodowany sytuacją epidemiczną, podczas której nasi słuchacze musieli przygotowywać się do egzaminu.